



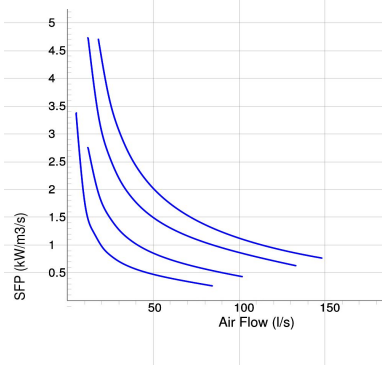
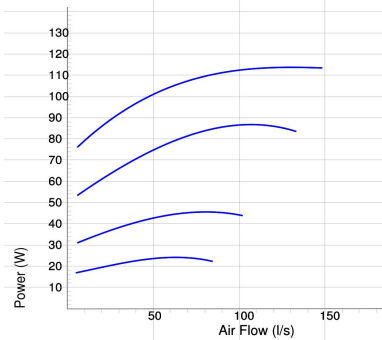
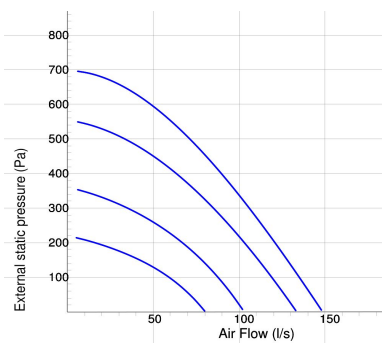
LPKB 125 C1 EC

LPKB EC

- Lågprofil kanalfäkt med cirkulär anslutning.
- En liten och praktisk kanalfäkt som är perfekt vid låg bygghöjd.
- Hög kapacitet och verkningsgrad med bibehållen låg ljudnivå.
- Fläkthjul med bakåtböjda skovlar.
- Energieffektiv ytterrotormotor med underhållsfria dubbelkapslade kullager.
- Varvtalsreglering kan göras med den inbyggda potentiometern, 0-10 V alt. extern reglering.
- Integrerat motorskydd.
- Kopplingsdosa med skyddsklass IP 54.
- Fläkthöjdet är tillverkat av galvaniserad stålplåt.
- Kanalanslutningarna har gummitätningar.
- Fläkten är avsedd för installation i ett kanalsystem.
- En kanalansluten fläkt kan installeras utomhus eller i våtrum.
- Fläkten är utrustad med monteringsfästen och kan installeras i valfritt läge.

Tillbehör

- Speed controller MS EC
- Pressure regulator CALAIR-PR-230V
- Pressure regulator FKP-R
- MK 125
- BSV 125
- RSK 125
- YG 125
- VK 125
- FLK 125
- FLF 125
- LDC 125



Voltage steps

1	2	3	4
5.5V	7V	8.5V	10V

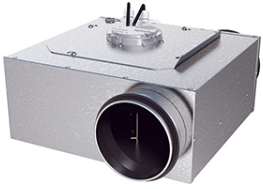
TEKNISKA DATA

7540234 LPKB 125 C1 EC

Spänning	230 V
Fas	1 ~
Frekvens	50/60 Hz
Effekt	115 W
Ström	0.9 A
Varvtal	3780 r.p.m.
Max temperatur på transporterad luft	50 °C
Ljudtrycksnivå, 3 m	58 dB(A)
Vikt	5.5 kg
Skyddsklass	44 IP
Isolationsklass, motor	F
Kanalanslutning	125 mm
Max flöde	149 l/s
Max tryck	701 Pa
Spänning, intervall	200-240 V

LJUD	Flöde (l/s)	L _{WA} tot dB (A)	63Hz	125Hz	250Hz	500Hz	1KHz	2KHz	4KHz	8KHz
4. Omgivning Lw dB(A) 10V	113	65	40	49	55	63	57	54	47	39
4. Utlopp Lw dB(A) 10V	130	83	66	70	71	80	77	74	71	64
4. Inlopp Lw dB(A) 10V	113	79	56	68	68	77	68	67	64	57
3. Inlopp Lw dB(A) 8.5V	103	78	56	65	66	77	66	64	61	53
2. Inlopp Lw dB(A) 7V	81	71	52	61	65	68	61	58	55	45
1. Inlopp Lw dB(A) 5.5V	62	66	46	56	60	63	54	51	46	36

MÅTTSKISS



LPKB 125 C1 EC

